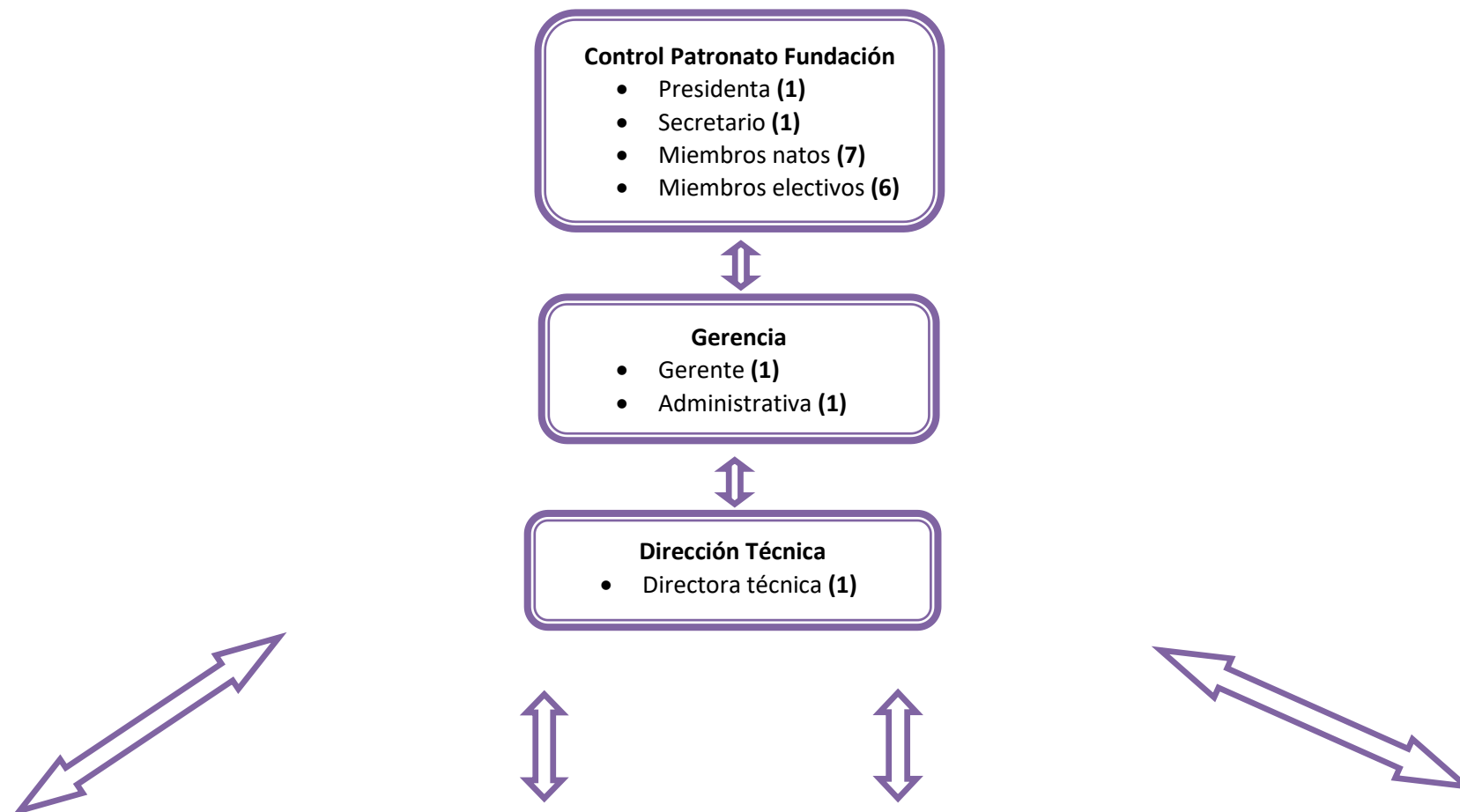


ORGANIGRAMA FUNCIONAL
DE LA FUNDACIÓN NAVARRA PARA LA GESTIÓN DE LOS SERVICIOS
SOCIALES PÚBLICOS
(GIZAIN)

Organigrama funcional de la Fundación Gizain



CSS ESTELLA

Coordinadora centro (1)
Administrativa (1)
Personal limpieza (1)

CSS TUDELA

Coordinadora centro (1)
Administrativa (1)

COA

Coordinadora centro (1)
Administrativa (0.5)
Psicóloga (2)
Técnico intervención familiar (2)
Trabajador/a social (1)
Técnico formación (1)
Educadores sociales (19)
Personal cocina y limpieza (2)

CDJJ

Coordinadora centro (0.5)
Administrativa (0.5)
Psicóloga (0.5)
Técnico intervención familiar (0.5)
Trabajadora social (0.5)
Técnico de formación (1)
Educadores sociales (2)

Equipos

- EAIA

Coordinador equipo - Psicólogo (1)
Psicólogo (0.5)
Educador/a sociales (3)
Trabajador/a social (1)

- EAIV

Coordinador equipo – T. Social (1)
Psicólogo (1)
Educador/a sociales (1)

- EISOL

Coordinador equipo- T. Social (1)
Educador/a sociales (2)
Trabajador/a social (1)

Equipos

- EAIA

Coordinador equipo - Psicólogo (1)
Psicólogo (1)
Educador/a sociales (4)
Trabajador/a social (1)

- EAIV

Coordinador equipo – T. Social (1)
Psicólogo (1.5)
Educador/a sociales (1)
Trabajador/a social (1)

- EISOL

Coordinador equipo – T. Social (1)
Educador/a sociales (2)
Trabajador/a social (1)